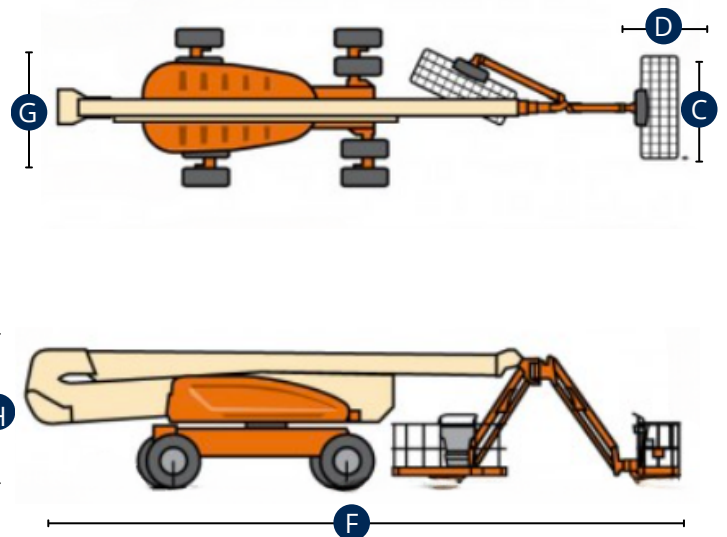
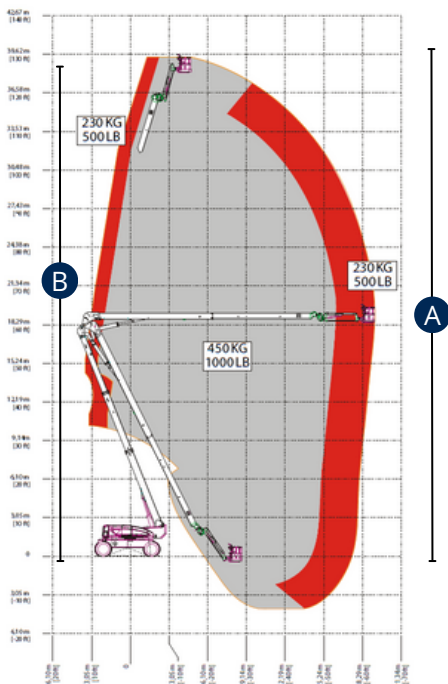


BRAÇO ARTICULADO DIESEL

1250 AJ



CARACTERÍSTICAS	1250 AJ
A - Altura de Trabalho (C/ Manobrador)	40.10m
B - Altura do Chão até à Extensão	38.10m
Capacidade Máxima no Cesto	453Kg
C x D - Dimensões Cesto (Comprimento x Largura)	2.44 x 0.91m
E - Capacidade de Trabalho Lateral (Máx.)	19.25m
F - Comprimento da Máquina	14.48m
G - Largura da Máquina Eixo Fechado	2.49m
Largura da Máquina Eixo Aberto	3.80m
H - Altura da Máquina Fechada	3.05m
Rotação da Giratória	360°
Rotação do Cesto	180°
Inclinação do Cesto	+75°; -55°
Inclinação Permitida em Posição Retraída	45%
Motorização	Diesel
Motricidade	4
Peso	21.000kg
Pneus	Marcantes



A informação aqui especificada foi fornecida pela Ficha Técnica do construtor, para um modelo de máquina standard. No caso da máquina apresentar equipamentos adicionais e/ou opcionais, as mesmas poderão variar em função da natureza dos materiais em questão.