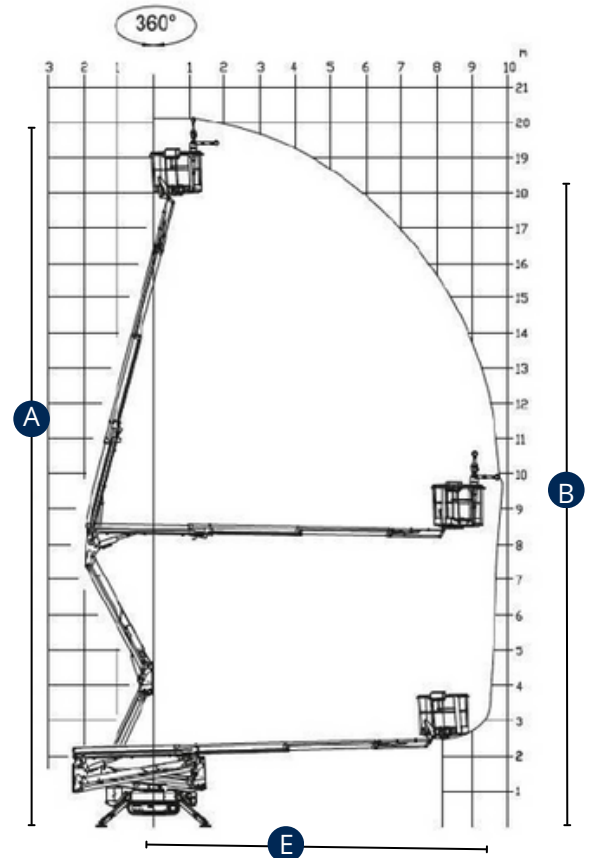
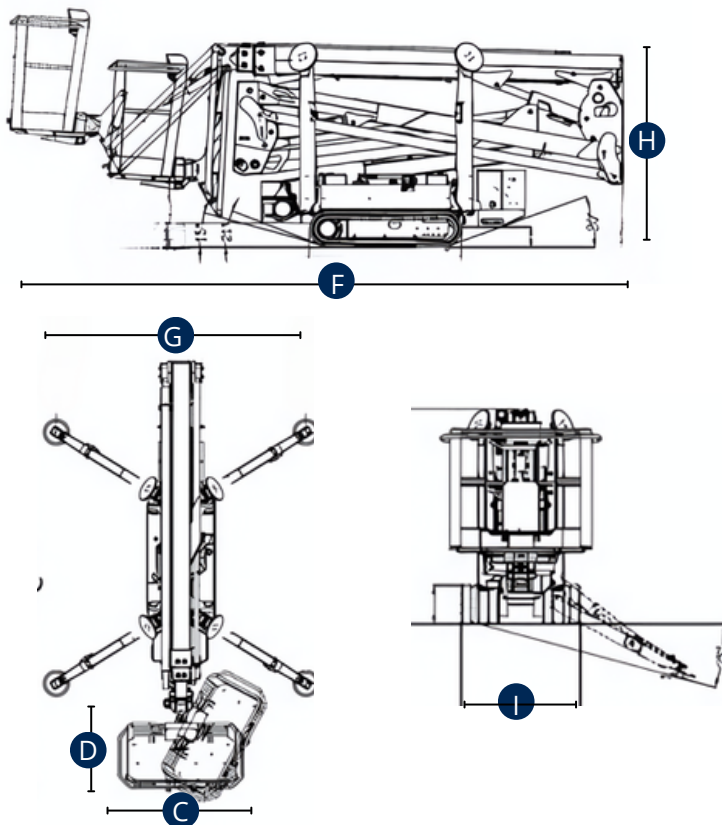


ARANHA DIESEL

X 20J PLUS



CARACTERÍSTICAS	X 20J PLUS
A - Altura de Trabalho (C/ Manobrador)	20.05m
B - Altura do Chão até à Extensão	18.05m
Capacidade Máxima no Cesto	230Kg
C x D - Dimensões Cesto (Comprimento x Largura)	1.34 x 0.69m
E - Capacidade de Trabalho Lateral (Máx.)	9.85m
F - Comprimento da Máquina	5.00m
H - Altura da Máquina Fechada	1.99m
G - Largura da Máquina (com estabilizadores abertos)	3.41m
I - Largura da Máquina (com estabilizadores fechados)	1.48m
Rotação da Giratória	360°
Motorização	Diesel/ Elétrico 230V
Peso	2.940Kg



A informação aqui especificada foi fornecida pela Ficha Técnica do construtor, para um modelo de máquina standard. No caso da máquina apresentar equipamentos adicionais e/ou opcionais, as mesmas poderão variar em função da natureza dos materiais em questão.