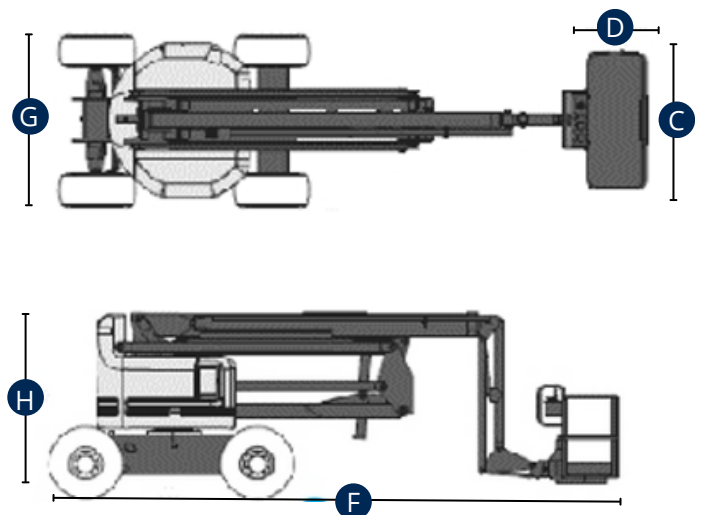
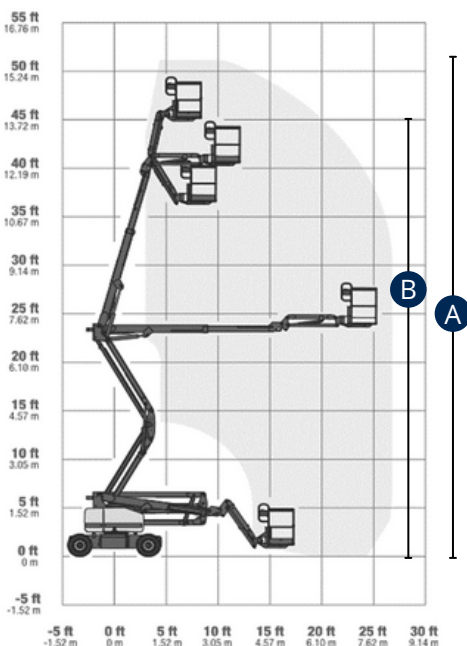


BRAÇO ARTICULADO DIESEL

Z45/25



CARACTERÍSTICAS	Z45/25
A - Altura de Trabalho (C/ Manobrador)	16.05m
B - Altura do Chão até à Extensão	14.05m
Capacidade Máxima no Cesto	227Kg
C x D - Dimensões Cesto (Comprimento x Largura)	1.83 x 0.76m
E - Capacidade de Trabalho Lateral (Máx.)	7.52m
F - Comprimento da Máquina	6.65m
G - Largura da Máquina	2.29m
H - Altura da Máquina Fechada	2.13m
Rotação da Giratória	355°
Rotação do Cesto	160°
Inclinação do Cesto	135°
Inclinação Permitida em Posição Retraída	45%
Motorização	Diesel
Motricidade	4
Peso	6.123kg
Pneus	Marcantes



A informação aqui especificada foi fornecida pela Ficha Técnica do construtor, para um modelo de máquina standard. No caso da máquina apresentar equipamentos adicionais e/ou opcionais, as mesmas poderão variar em função da natureza dos materiais em questão.