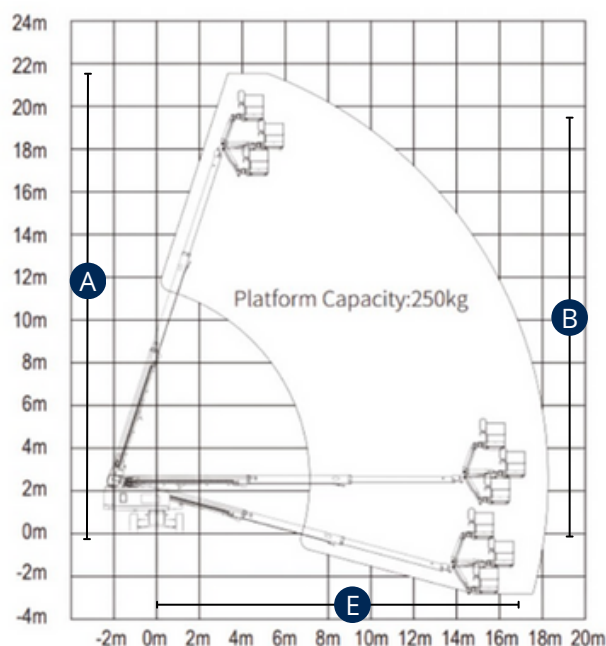
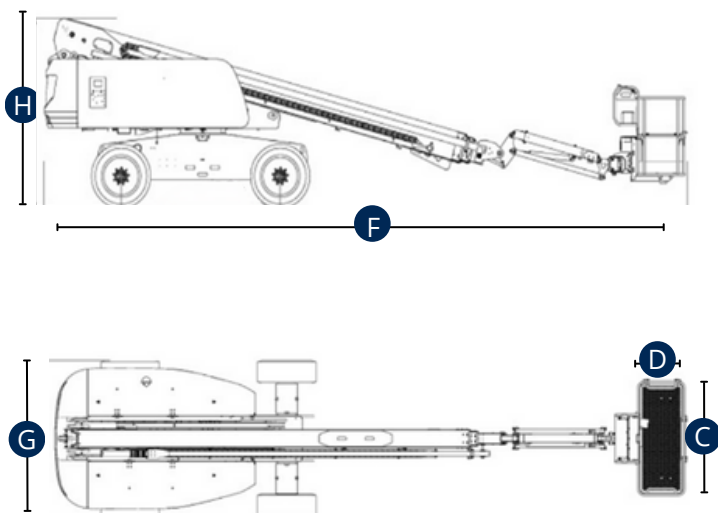


BRAÇO DIESEL TELESCÓPICO

T20J



CARACTERÍSTICAS	T20J
A - Altura de Trabalho (C/ Manobrador)	21.70m
B - Altura do Chão até à Extensão	19.70m
Capacidade Máxima no Cesto	250Kg
C x D - Dimensões Cesto (Comprimento x Largura)	2.43 x 0.90m
E - Capacidade de Trabalho Lateral (Máx.)	17.20m
F - Comprimento da Máquina	9.47m
G - Largura da Máquina	2.50m
H - Altura da Máquina Fechada	2.77m
Rotação da Giratória	355°
Rotação do Cesto	160°
Inclinação do Cesto	135°
Inclinação Permitida em Posição Retraída	45%
Motorização	Diesel
Motricidade	4
Peso	11.400kg
Pneus	Marcantes



A ELEVAR COM CONFIANÇA DESDE SEMPRE.

A informação aqui especificada foi fornecida pela Ficha Técnica do construtor, para um modelo de máquina standard. No caso da máquina apresentar equipamentos adicionais e/ou opcionais, as mesmas poderão variar em função da natureza dos materiais em questão.