

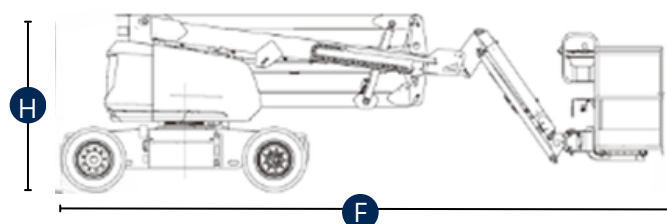
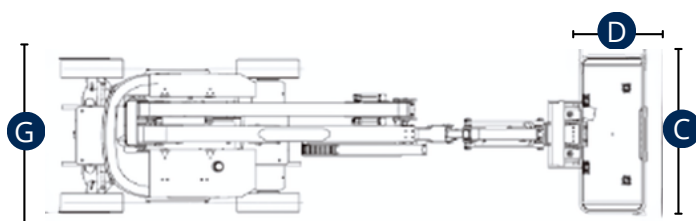
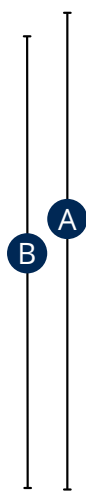
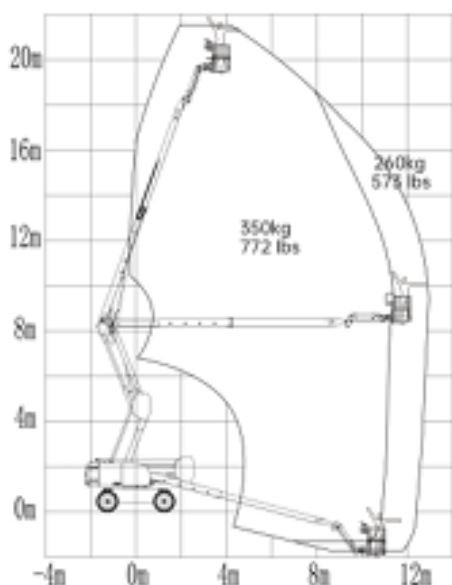
BRAÇO ARTICULADO DIESEL

AR20J-2



CARACTERÍSTICAS	AR20J-2
A - Altura de Trabalho (C/ Manobrador)	21.58m
B - Altura do Chão até à Extensão	19.58m
Capacidade Máxima no Cesto (Verificar gráfico abaixo)	260/350Kg
C x D - Dimensões Cesto (Comprimento x Largura)	2.44 x 0.90m
E - Capacidade de Trabalho Lateral (Máx.)	11.87m
F - Comprimento da Máquina	9.42m
G - Largura da Máquina	2.50m
H - Altura da Máquina Fechada	2.46m
Rotação da Giratória	360°
Rotação do Cesto	160°
Inclinação do Cesto	135°
Inclinação Permitida em Posição Retraída	45°
Motorização	Diesel
Motricidade	4
Peso	9.300kg
Pneus	Marcantes

AR20J-2 Working Range



A informação aqui especificada foi fornecida pela Ficha Técnica do construtor, para um modelo de máquina standard. No caso da máquina apresentar equipamentos adicionais e/ou opcionais, as mesmas poderão variar em função da natureza dos materiais em questão.